



BRILLIANT LINE

FGR-4000

Glaskleprofielen waarbij een horizontale inklemming tussen palen wordt uitgevoerd.

Hier onderscheiden we twee reeksen ;

1. met glas van de handgreep tot de onderste ontvanger

2. met ruimte (max180mm)tussen de handgreep en de twee glasontvangers

Des profils pour garde-corps avec un pincement horizontal du verre entre poteaux.

Nous distinguons ;

1. du vitrage partant de la main courante jusqu'à la lisse du bas.

2. un espace (max 180mm) entre la main courante et les deux lisses pour réceptionner le verre.



FGR-4000

PROFIELEN VOOR TYPE BRILLIANT LINE

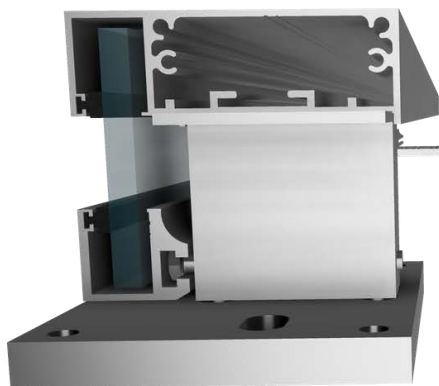
Glasklemprofielen met een strakke uitstraling, een handgreep (96X30) en glasgeleider verbonden tussen slanke palen met afmetingen (60X25) zorgen voor een hedendaagse uitstraling van uw project of woning.

Indien wordt gekozen voor glas vertrekkende vanuit de handgreep dan kan deze tot op de voetplaat of met een maximale opening van 110mm onder de onderste glasgeleider cfr Norm **NBN B 03-004:2017**

PROFILS POUR TYPE BRILLIANT LINE

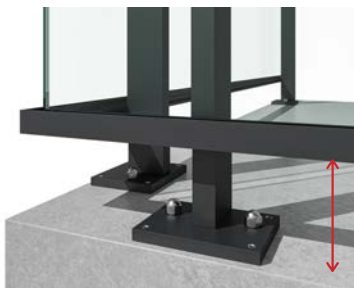
Des profils pour garde-corps avec une apparence épuré, une main courante (96X30) et un lisse au bas relié par des poteaux élégants(60X25) créent un look contemporain à votre projet.

Si vous désirez faire partir le verre de la main courante vers la lisse du bas, on peut la fixer jusqu'à la platine du pied avec un ouverture maximale de 110mm partant du sol cfr **NBN B 03-004:2017**





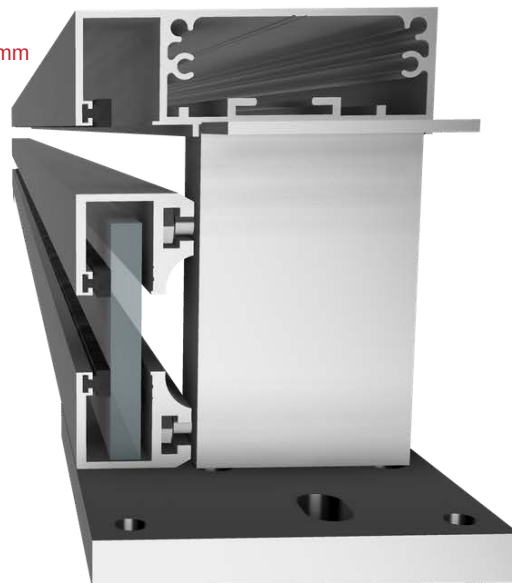
Max 180mm



Max 110mm

Onze voetplaten worden aangeboden met 4 inbusvijzen om de oneffenheden van de ondergrond te kunnen opvangen.

Nos platines sont prévues de 4 visses clé Allen pour parvenir aux imperfections du support.

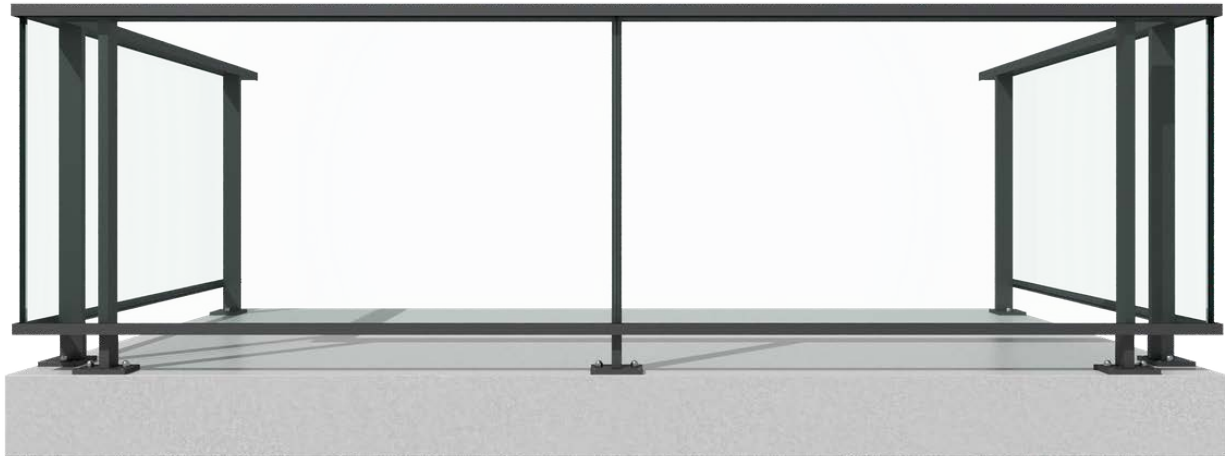


Een opstelling waarbij er een opening onder de handgreep komt, dit kan maximaal 180mm zijn cfr de norm NBN B 03-004:2017, kan uitgevoerd worden door de onderste glasgeleider om te draaien met de opening naar beneden.

Ook hier kan de onderste glasgeleider tot de vloetplaat komen of kan een maximale opening van 110mm gelaten worden tot de vloerpas

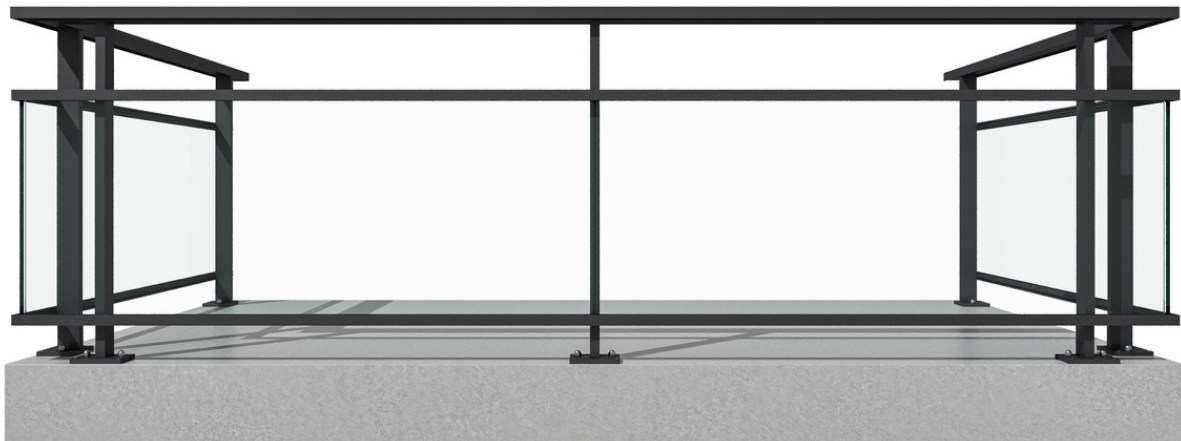
Si vous désirez avoir un espacement entre la main courante et la première lisse, il est possible de maintenir une ouverture de max 180mm cfr NBN B 03-004:2017 en utilisant la lisse du bas et en la retournant.

Ici aussi la lisse du bas peut aller jusqu'à la platine avec une ouverture max de 110mm comptant du sol fini.



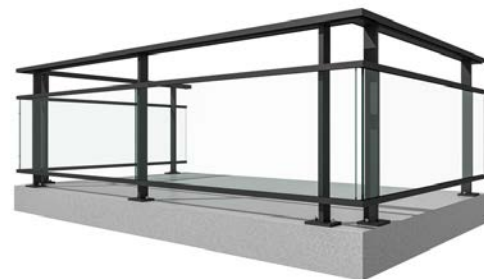
Beide mogelijkheden zijn eenvoudig te plaatsen met een minimum aan profielen. Door het gebruik van een handgreep kunnen bij deze opstelling dunnere palen worden gebruikt.

Les deux possibilités sont facile à installer avec un minimum de profils. Grâce à l'utilisation d'une main courante des poteaux moins épais peuvent être utiliser.



Tussen handgreep en bovenste glasontvanger mag een maximale afstand van 180mm zijn, tussen de onderste glasontvangers en vloerpas mag een maximale afstand van 110mm zijn cfr de norm **NBN B 03-004:2017**

Entre la main courante et la lisse supérieure une distance max de 180mm et entre la lisse du bas et le sol fini 110mm sont admissible selon la norme **NBN B 03-004:2017**

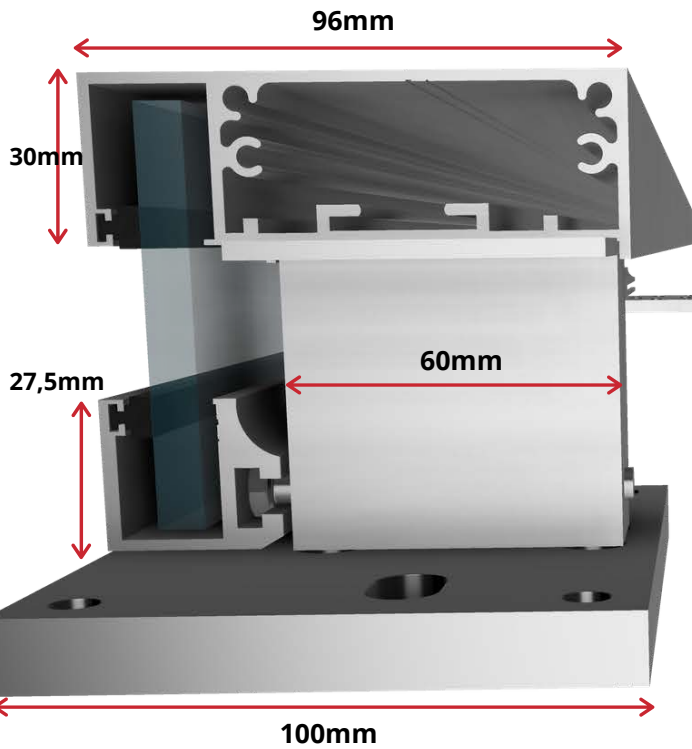


FGR-4000

PROFIELEN VOOR TYPE BRILLIANT LINE
PROFILS POUR TYPE BRILLIANT LINE

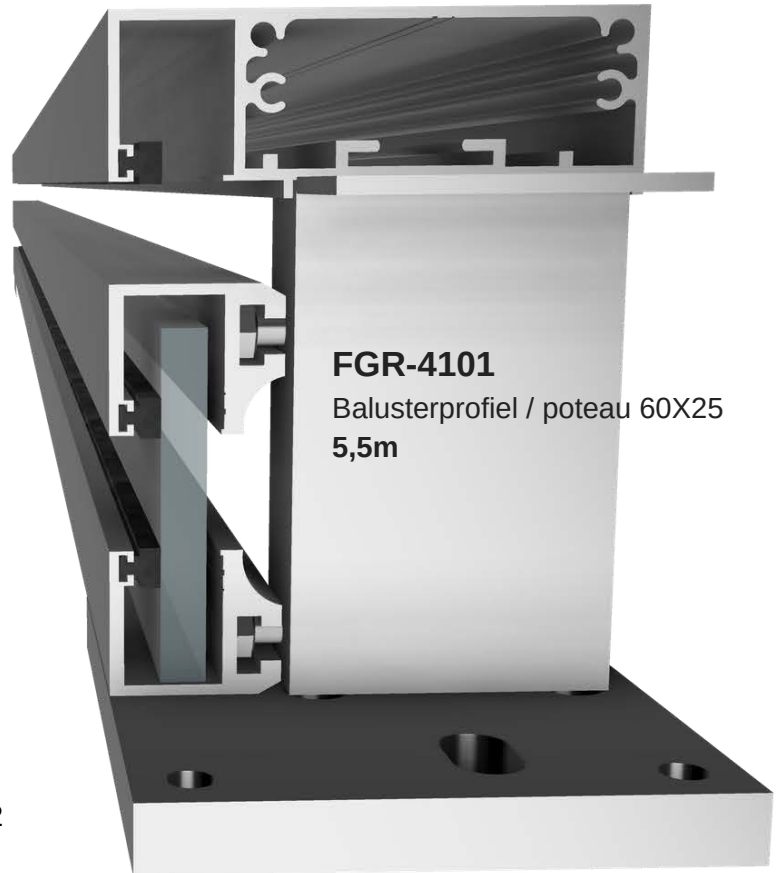
FGR-4103

Handgreep / main courante 96X30
6,2m



FGR-4102

Glasgeleider voor glas /
lisse pour verre 44.2/55.2
6,2m



FGR-4101

Balusterprofiel / poteau 60X25
5,5m

FGR-4101-T

Voetplaat / platine 100X130
Pc

Te gebruiken rubbers / joints à utiliser avec FGR-4000



BRB-02 - Rol/rouleau 300m

Glass 55.2/4

OPR-03mm



BRB-02 - Rol/rouleau 300m

Glass 44.2/4

OPR-5mm

FGR-4000

ACCESSOIRES

FGR-4103-CCR
Closed Cover Right
Pc

FGR-4103-CCL
Closed Cover Left
Pc

FGR-4103-IX
Inox verbindingspin
Pc

FGR-4103-WCU
Wall connector under
Pc

FGR-4101-HC
Handrail connector
Pc

FGR-4101-90°
Handrail 90° plate
Pc

FGR-4102-90°C
90° connector
Pc

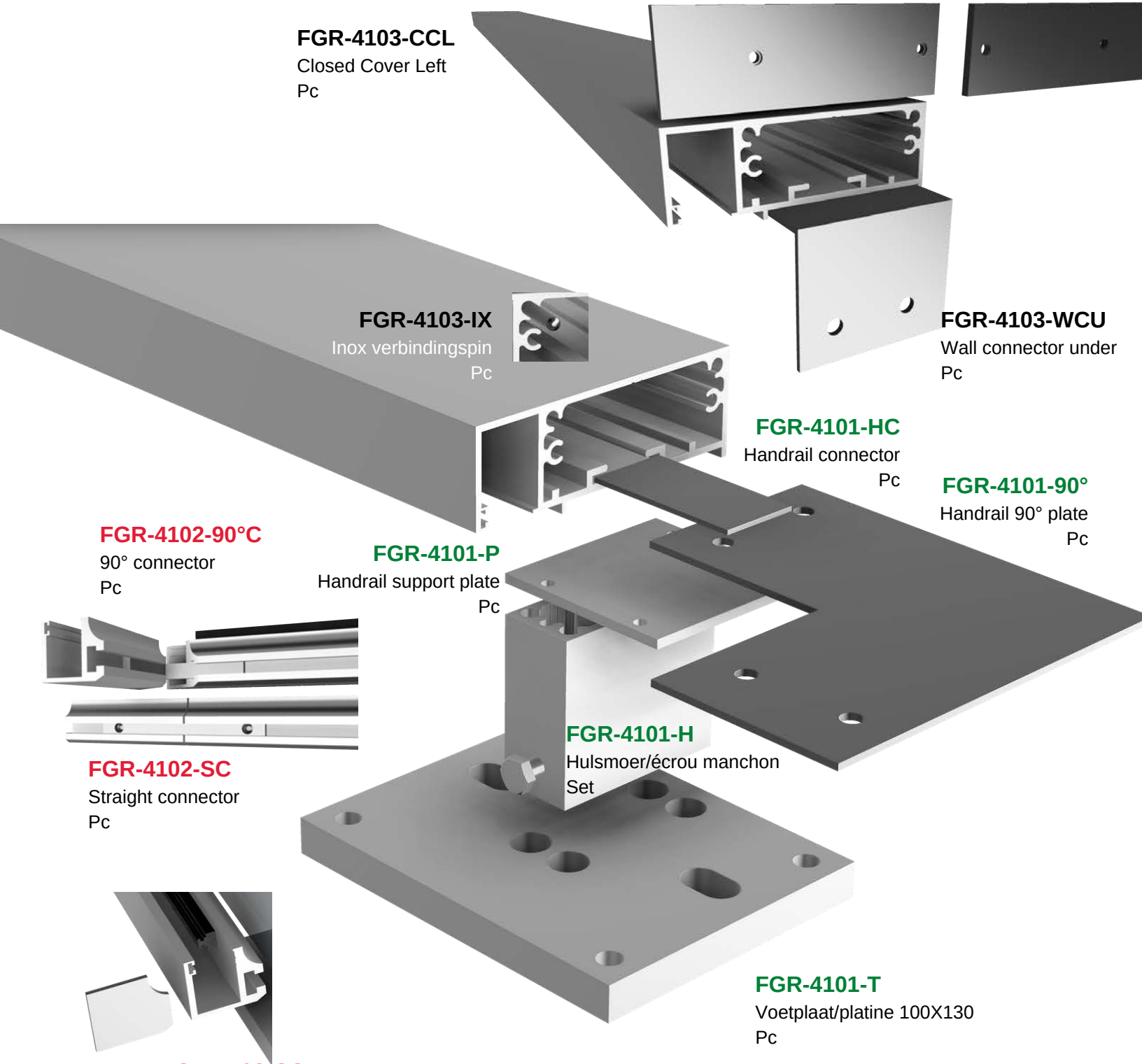
FGR-4101-P
Handrail support plate
Pc

FGR-4101-H
Hulsmoer/écrou manchon
Set

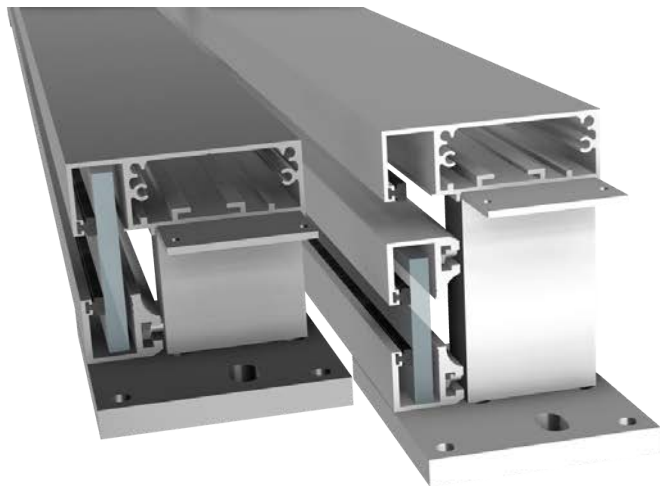
FGR-4102-SC
Straight connector
Pc

FGR-4101-T
Voetplaat/platine 100X130
Pc

FGR-4102-CC
Glassrail Closed Cover
Pc



Kleuren



Anodisatie

Onze FGR-4000 profielen worden in **brut** aluminium op stock gehouden.

Alu Mat is mogelijk op aanvraag, dit wordt niet op stock gehouden.

Anodisation

Nos profils sont de stock en alu brut .

Sur demande nous pouvons vous proposer de l'anodisation **Alu Mat**.

Poederlakken

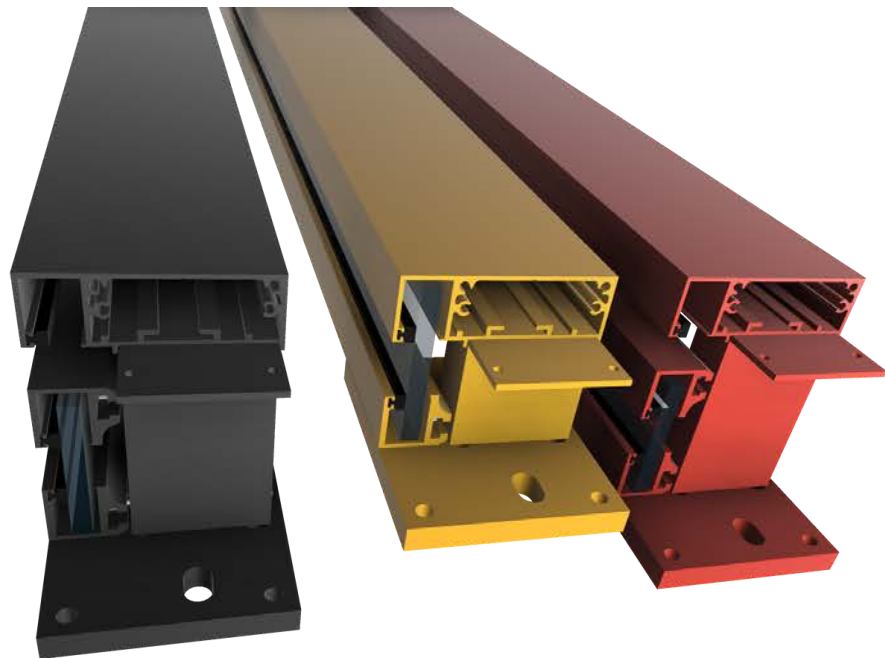
Onze profielen kunnen gepoederlakt worden in poedercodes van Axalta of Tiger.

Wij raden steeds structuurlak aan omdat dit de meest krasbestendige poederlak is maar glossy, mat en metallic zijn uiteraard ook mogelijk.

Thermolaquage

Nos profils peuvent être thermolaquer en codes poudre Axalta ou Tiger.

Nous recommandons le thermolaquage en Ral structuré dû à sa plus grande résistance aux rayures. Des poudres mat, metallic ou brillant sont aussi possible.





Rijksweg 3
2870 Puurs-Sint-Amands

T 0032/ 3 434 00 34

info@railingcompany.eu
www.railingcompany.eu

